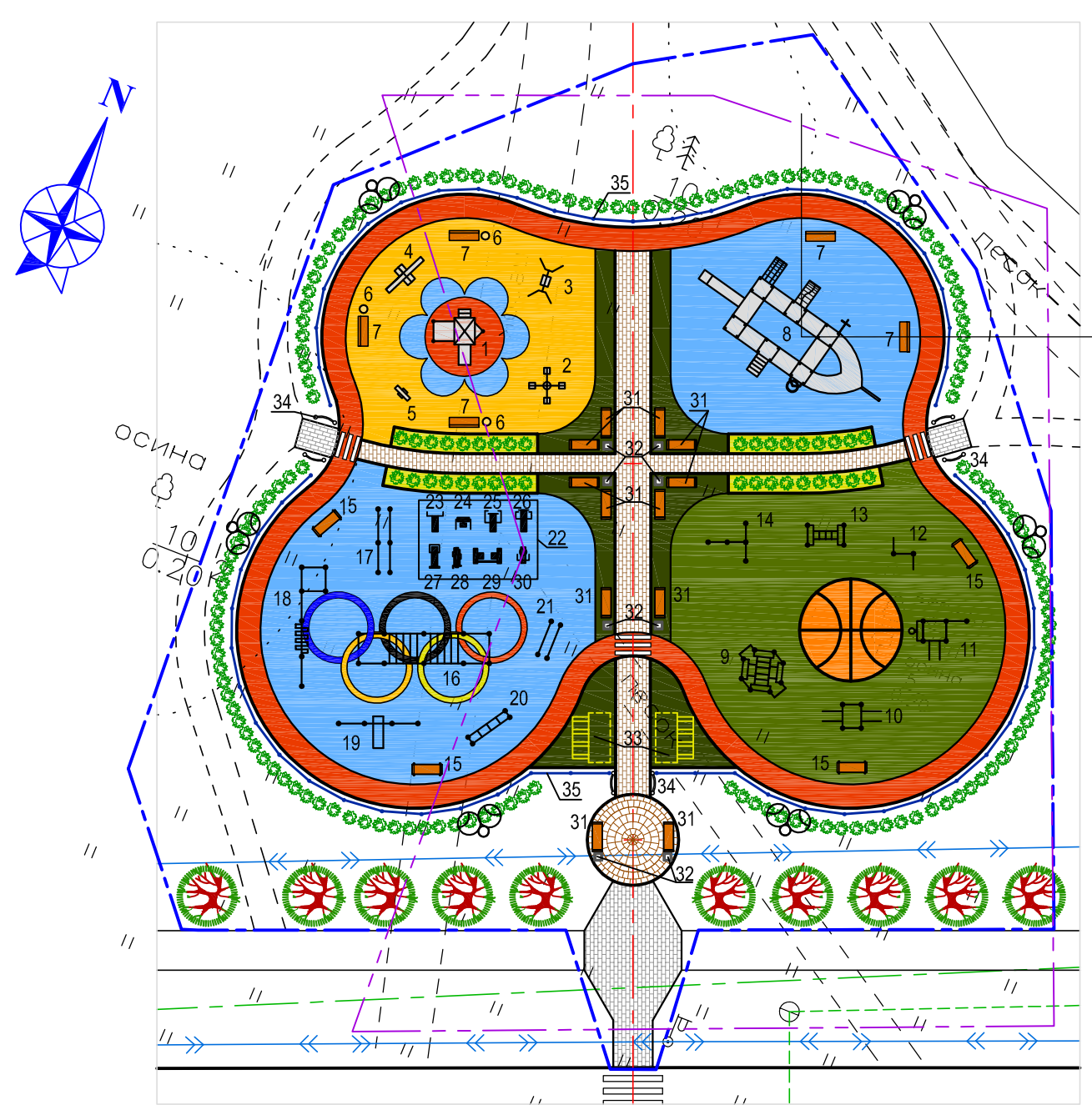


Изм. № подл. Подп. и дата. Взам. инв. №



Условные обозначения
 - - - - - Граница земельного участка первоначальная
 - - - - - Граница проектирования
 Опоры освещения проектируемые

Ведомость оборудования и малых архитектурных форм (начало)

Поз.	Обознач.	Наименование	Кол. (шт.)	Примечание
Площадка для детей до 8 лет				
1		Детский игровой комплекс (2,5 x 2,83) (по типу "Корабли" Romana 111.10.00)	1	
2		Карусель (1,8 x 1,8) (по типу "Карусель" ИО-1.2.03.04 Romana)	1	
3		Качели (1,2 x 2,0) (по типу "Качели" Romana 108.10.00)	1	
4		Качели-балансир для детей с ограничен. возможностями (1,1 x 2,4) (по типу "Качели КО-201" АБЕН)	1	
5		Качели на пружине (0,7 x 0,4) (по типу "Дельфин" МК-21 АБЕН)	1	
6		Садовые деревянные скульптуры (по типу "Мишка Ф-3, "Морской Ф-42, "Лиса и колобок" Ф-13 АБЕН)	3	
7		Парковая скамейка со спинкой (1,5 x 0,5) (по типу скамейки С-15 АБЕН)	3	
Площадка для детей до 13 лет				
8		Детский игровой комплекс (11,0 x 5,6) (по типу "Корабль" МГ-92 АБЕН)	1	
7		Парковая скамейка со спинкой (1,5 x 0,5) (по типу скамейки С-15 АБЕН)	2	
Спортивно-игровая площадка от 13 лет				
9		Спортивный комплекс (2,5 x 2,5) (по типу "Спортивный комплекс" Romana 201.02.00)	1	
10		Спортивное оборудование (1,25 x 2,7) (по типу "Спорт. оборудование" Romana 204.03.00)	1	
11		Спортивный комплекс (2,0 x 3,1) (по типу "Спортивный комплекс" Romana 201.05.00)	1	
12		Спортивное оборудование (1,0 x 1,5) (по типу "Скалолаз" Romana 205.01.00)	1	
13		Спортивное оборудование (1,0 x 1,9) (по типу "Спорт. оборудование" Romana 204.05.00)	1	
14		Турник (1,9 x 1,9) (по типу "Турник" Romana 204.04.00)	1	
15		Скамейка без спинки (1,6 x 0,5) (по типу скамейки К-015 КЕНГУРУ, ПРО)	2	
Площадка тренажеров "ВОРКАУТ"				
16		Рукоход двухуровневый с турниками (по типу Рукохода К-003 КЕНГУРУ, ПРО)	1	
17		Брусья двойные разноуровневые (по типу Брусьев К-009 КЕНГУРУ, ПРО)	1	
18		Рукоход-змейка, шведская стенка с турниками (по типу Рукоход-змейки К-004 КЕНГУРУ, ПРО)	1	
19		Лавочка для пресса с двумя перекладинами (по типу Лавочки К-019 КЕНГУРУ, ПРО)	1	
20		Лавка с упорами "Воркаут" (по типу Лавки с упорами К-011 КЕНГУРУ, ПРО)	1	
21		Брусья гнутые (по типу Брусьев гнутых К-008 КЕНГУРУ, ПРО)	1	
15		Скамейка без спинки (1,6 x 0,5) (по типу скамейки К-015 КЕНГУРУ, ПРО)	2	

Ведомость оборудования и малых архитектурных форм (окончание)

Навес 4,0x6,0 м с уличными тренажерами				
22		Теневой навес для тренажеров (4,0 x 6,0) (по типу "Теневой навес" МН-1.13.06.01 Romana)	1	
23		Тренажер "Жим к груди" (по типу "Жим к груди" СО-3.1.64.00 Romana)	1	
24		Тренажер "Мягкий" (по типу "Мягкий" СО-3.1.66.00 Romana)	1	
25		Тренажер "Верхняя тяга" (по типу "Верхняя тяга" СО-3.1.62.00 Romana)	1	
26		Тренажер "Жим от груди" (по типу "Жим от груди" СО-3.1.63.00 Romana)	1	
27		Тренажер "Жим ногами" (по типу "Жим ногами" СО-3.1.65.00 Romana)	1	
28		Тренажер "Эллиптический" (по типу "Эллиптический" СО-3.1.67.00 Romana)	1	
29		Тренажер "Шаговый" (по типу "Шаговый" СО-3.1.68.00 Romana)	1	
30		Тренажер "Твистер" (по типу "Твистер" СО-3.1.70.00 Romana)	1	
Общеплощадочные малые формы				
31		Скамейка без спинки (1,5 x 0,5)	12	
32		Бетонная урна (0,4 x 0,4) (по типу урны У-111 АБЕН)	8	
33		Велопарковка на 4 велосипеда (1,6 x 0,6) (по типу велопарковки ВР-2 АБЕН)	2	
34		Арка для детской площадки (по типу арки А-88/1 Next АБЕН)	3	
35		Ограждение металл. (h=0,95м, L=2,00м) (по типу О-350 АБЕН)	58	

1. Привязку оборудования и малых архитектурных форм на спортивно-игровых площадках см. листы 12 и 13.

2014 - 91 - ГП				
Ленинградская обл., г.Сосновый Бор Мкр. №4				
Изм.	Кол.уч.	Лист	Масш.	Подпись
Дата				
Н.контр.	Абрамина			
Проверил	Романов			
Разработал	Ефимова			
Детско-спортивный кластер у жилого дома №66 по ул.Ленинградской			Стация	Лист
План расстановки оборудования М 1:250			Р	11
			Листов	
Формат А3				